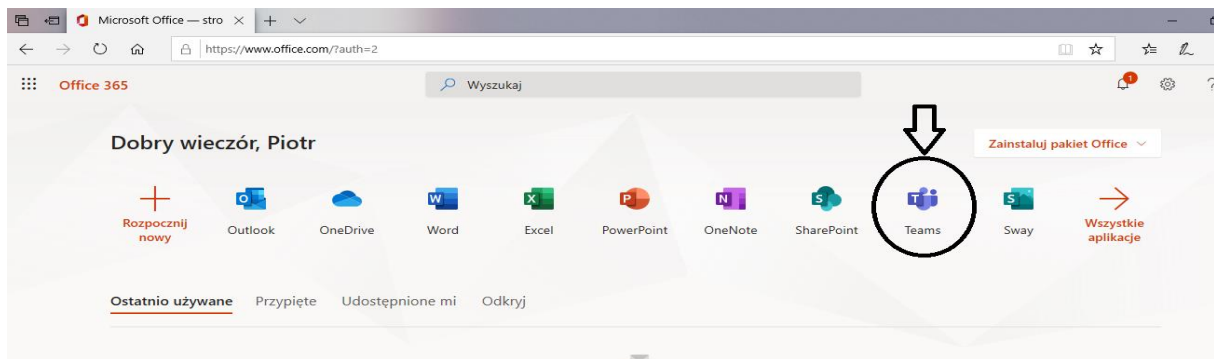


Microsoft Teams – dodawanie konta ucznia: (Instrukcja dla rodzica i ucznia)

1. Wchodzimy na stronę <https://www.office.com> .
2. Dokonujemy pierwszego logowania za pomocą danych do logowania z konta Microsoft. (Login i hasło każdy rodzic otrzymał na maila podanego w dzienniku elektronicznym).
* W przypadku braku maila z danymi do logowania, proszę o kontakt z wychowawcą klasy.
3. Po zalogowaniu wchodzimy na ikonę Teams (zaznaczona na rysunku poniżej) i instalujemy aplikację. Logowania i instalacji można dokonać na komputerze, tablecie lub telefonie.



4. W przypadku problemów z obsługą aplikacji, prosimy zapoznać się z poniższymi :

- <https://www.youtube.com/watch?v=AFTuvIrwCNM>
- <https://www.youtube.com/watch?v=nMrTxCMwN-8>